



1 SPECIFIEKE PRODUCTGEGEVENS VAN DE HAWKINS KLEITEGELPAN

STANDAARDKLEUREN

De HAWKINS-kleitegelpannen zijn verkrijgbaar in volgende standaardkleuren:

- KE302 Dark Heather – single camber
- KE303 Staffordshire Mixture – single camber
- KE306 Staffordshire Blue – single camber
- KE308 Blue Smooth – single camber

Deze kleitegelpannen zijn alle van het type “single camber”, wat inhoudt dat ze enkel in de lengterichting van de pan een buiging vertonen. Dit in tegenstelling tot de kleitegelpannen van het type “double camber” die zowel in de breedterichting van de pan als in de lengterichting van de pan een buiging vertonen¹.

AFMETINGEN EN TOLERANTIES

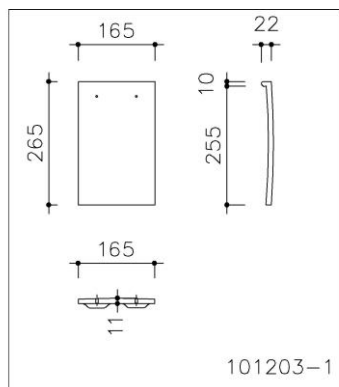


Fig. 1: HAWKINS-kleitegelpan²



Foto 1: HAWKINS-kleitegelpan

Tabel 3: Afmetingen en toleranties

Lengte	265 mm (± 3 mm)
Breedte	165 mm (± 3 mm)
Dikte (rand-midden)	11 mm (± 1 mm)
Aantal pannen / m ²	53 tot 60

¹ De afbeeldingen van de pannen en hulpstukken zijn steeds principe afbeeldingen van het type “single camber”

² Opmerking geldig voor alle maatvoeringen in dit document: alle vermelde afmetingen zijn louter indicatief. CREATON aanvaardt geen enkele aansprakelijkheid in het geval van afwijking van deze maten met de werkelijke maten.



KLEITEGELPANNEN – TYPE HAWKINS

DEEL 2 – SPECIFIEKE TECHNISCHE GEGEVENS PER KLEINFORMAAT KLEITEGELPAN

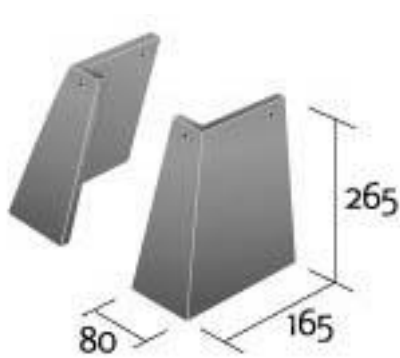
2 SPECIFIEKE PRODUCTGEGEVENS VAN DE HAWKINS-HULPSTUKKEN



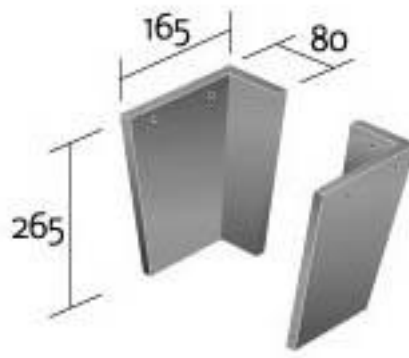
Anderhalve pan
2 gaten Ø 5 mm



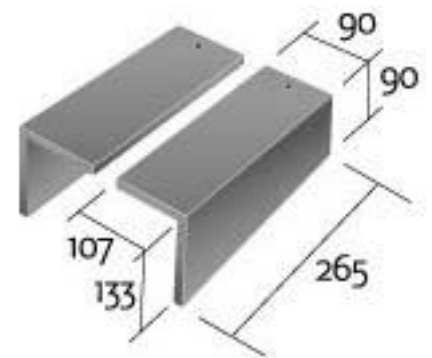
Korte pan
2 gaten Ø 5 mm



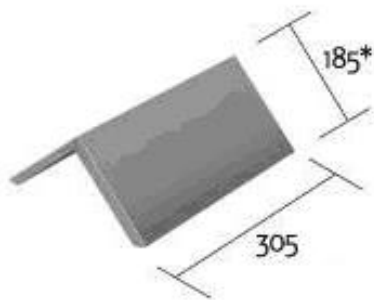
Buitenhoekgevelpan 90° links-rechts
3 gaten Ø 5 mm



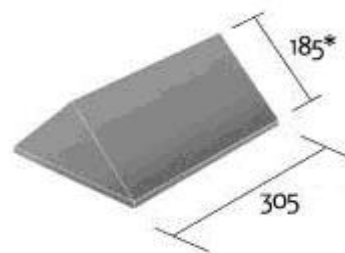
Binnenhoekgevelpan 90° links-rechts
3 gaten Ø 5 mm



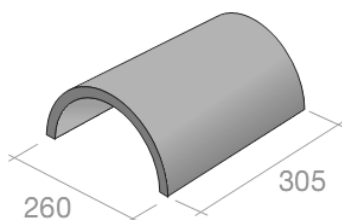
Gevelpannen links-rechts
1 gat Ø 5 mm



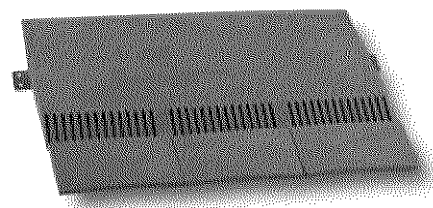
Hoekige nok



Hoekige beginnok



Halfronde nok



Ventilatiepan – ventilatiecapaciteit: 7.500 mm²



KLEITEGELPANNEN – TYPE HAWKINS

DEEL 2 – SPECIFIEKE TECHNISCHE GEGEVENS PER KLEINFORMAAT KLEITEGELPAN

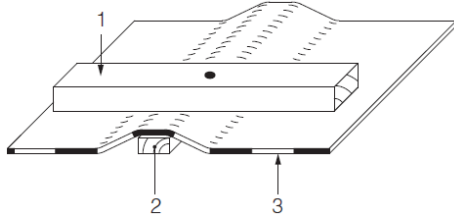
3 SPECIFIEKE PLAATSINGGEGEVENS VAN DE HAWKINS KLEITEGELPAN

TOEPASSINGSGEBIED

Elke kleidakpan heeft zijn specifieke minimum helling. Voor de pannen HAWKINS is dit 30°.

In afwijking hiervan kunnen de kleidakpannen HAWKINS ook toegepast worden op daken met een minimale helling van 17° mits het respecteren van de volgende 3 voorwaarden (volgens de TV 240 van het W.T.C.B.):

- voorwaarde 1: uitvoeren waterdichtheid onder de pannen (dichtingsmembraan over alle tengellatten)



1. Panlat
2. Tengellat
3. Dichtingsmembraan

- voorwaarde 2: verduurzamingsbehandeling van het hout is noodzakelijk tenzij het gebruikte hout voldoet aan duurzaamheidsklasse I, II of III. (volgens tabel 9 uit de TV 240 van het W.T.C.B.):

Tabel 9 Natuurlijke duurzaamheid van het kernhout van de gangbare houtsoorten tegen schimmels [B8, B9, B10].

Duurzaamheidsklasse van het kernhout	Beschrijving	Gemiddelde levensduur (*)	Houtsoort
I	Zeer duurzaam	Meer dan 50 jaar	Robinia
II	Duurzaam	30 tot 50 jaar	Eiken
III	Matig duurzaam	20 tot 30 jaar	Douglas Fir/Oregon Pine, Pitch Pine
IV	Weinig duurzaam	10 tot 20 jaar	Dennen, Vuren, Grenen
V	Niet duurzaam	Minder dan 10 jaar	Populier

(*) Gemiddelde levensduur van een genormaliseerde staak van 100 x 100 mm die zich deels in de grond bevindt.

- voorwaarde 3: verduurzaamde bevestigingen zijn noodzakelijk aangezien ze blootgesteld staan aan langdurige bevochtiging. Ze dienen opgebouwd zijn uit roestvrij staal. Men zou kunnen opteren voor getorste nagels of schroeven

OVERLAP

De HAWKINS-kleitegelpannen worden steeds geschrant geplaatst. De lengte-overlap is variabel tussen minimum 35 mm en maximum 65 mm, afhankelijk van de dakhelling, gemeten op de draagstructuur. (Zie Tabel 2).

Tabel 2: Gegevens in functie van helling en overlap voor HAWKINS.

Dakhelling met onderdak	Min. overlap (mm)	Latafstand (mm)	Aantal pannen per m ² (stuks)	Gewicht per m ² (kg)
≥ 30°	65	100	60	64
≥ 70° (gevel)	35	115	53	56

* Voor hellingen lager dan 40° is een CREATON-onderdak noodzakelijk. Voor steilere hellingen dan 40° raden wij een CREATON-onderdak ten zeerste aan.

Tabel 3: Onderdaken voor geïsoleerde daken met een daklengte < 8 m

Onderdak	- Vormstabiele onderlaag - Gekleefde overlappen	- Vormstabiele onderlaag - Gekleefde overlappen
	≥ 35°	≥ 30°
Duo Longlife ND Extra	X	X
Trio Extra	X	-
Duo Strong Extra	X	-



BREEDTEVERDELING VAN HET DAK

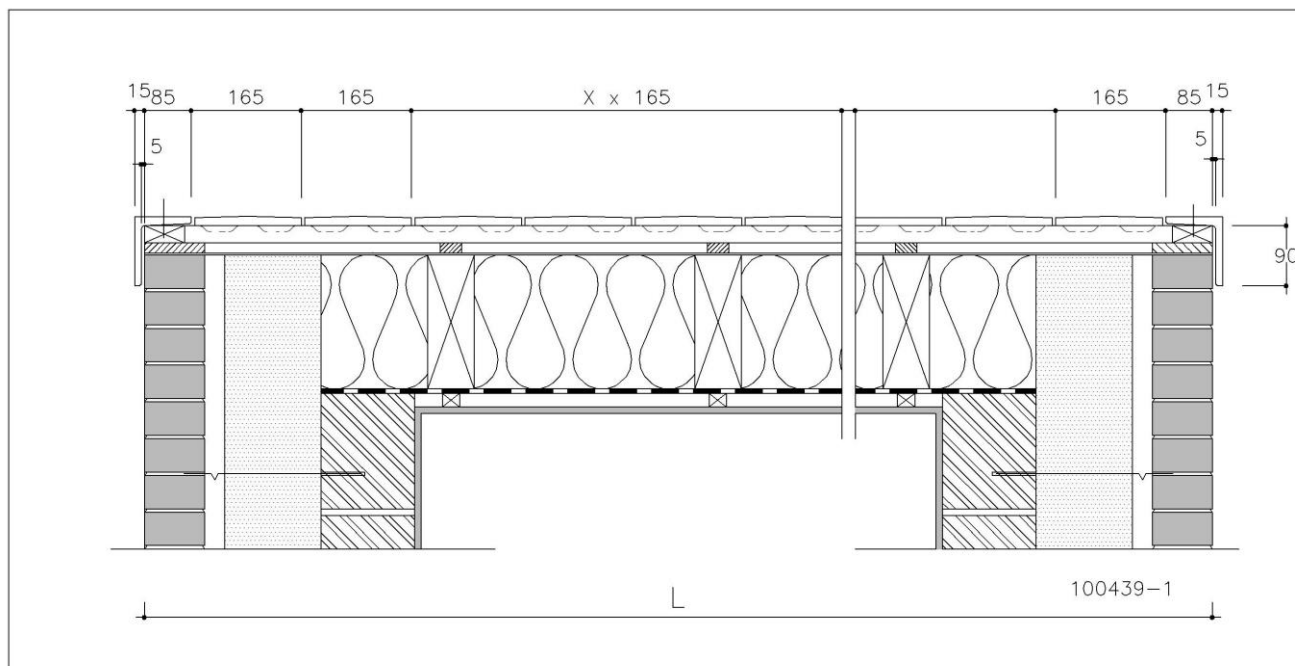


Fig. 2: Breedteverdeling van het dak - beëindiging met gevelpannen

De nuttige breedte van de HAWKINS-kleitegelpan bedraagt 165 mm, die van de anderhalve pan 248 mm.

Bij afwerking van gevelranden worden twee mogelijkheden voorzien:

- beëindiging met gevelpannen (Fig. 2 en Fig. 4 bij de principedetails): zie berekening breedteverdeling hieronder
- andere dakrandafwerkingen, zie Fig. 5 en Fig. 6 bij de principedetails

Voorbeeld:

HAWKINS-kleitegelpannen

- breedte van het gebouw: 12.350 mm
- breedte van de linker gevelpan: 90 mm - oversteek 5 mm = 85 mm
- breedte van de rechter gevelpan: 90 mm - oversteek 5 mm = 85 mm
- te verdelen breedte: $12.350 - 2 \times 85 = 12.180$ mm
- aantal pannen per rij: $(12.180 - 3(1^{\text{ste}} \text{ voeg})) : 168 = 72,48$ pannen
- 72 pannen bedekken $72 \times 168 = 12.096$ mm.

De restmaat van (12.180-12.096) of 84 mm kan op volgende manier worden opgelost:

1. Men voegt een normale pan meer bij zodat beide zijden een oversteek hebben. De zijdelingse overlap van iedere pan moet minimum 1/3 van de breedte van de pan bedragen (voor een pan van 165 mm breedte = 55 mm).
2. Voor andere gevallen kunnen enkele pannen in de breedte worden verzaagd. Het gebruik van de anderhalve pan laat toe deze aanpassingen tot een minimum te beperken.

VERANKERING VAN DE PANNEN

De verankering van de kleitegelpannen gebeurt met een koperen of andere roestvrije nagels die minstens 20 mm in de panlat vernageld zit.



KLEITEGELPANNEN – TYPE HAWKINS

DEEL 2 – SPECIFIEKE TECHNISCHE GEGEVENS PER KLEINFORMAAT KLEITEGELPAN

4 MEER INFORMATIE

Deze Specifieke technische gegevens vervangen alle voorgaande uitgaven, gepubliceerd door Eternit. CREATON houdt zich het recht voor deze Specifieke technische gegevens te wijzigen zonder voorafgaande kennisgeving. De lezer dient er zich van te vergewissen steeds de meest recente versie van deze Specifieke technische gegevens te raadplegen. Geen enkele wijziging mag aan deze tekst worden aangebracht zonder toestemming.

Deze Specifieke technische gegevens zijn enkel geldig voor toepassingen op het grondgebied van België, Nederland en het Groothertogdom Luxemburg; voor toepassingen buiten dit grondgebied moet het Technical Service Center van CREATON geraadpleegd worden.

Meer technische informatie kan worden teruggevonden in de CREATON documentatie “Deel 1 – Algemene Technische gegevens geldig voor alle kleinformat kleitegelpannen”, in de CREATON bestekomschrijvingen, in de CREATON garantie, in het CREATON tarief, op de CREATON website, etc.



CREATON Benelux nv
Generaal De Wittelaan 9/12
B - 2800 Mechelen
België
info@creaton.be
www.creaton.be
www.creatondak.nl

RPR 0701.968.313, Brussel – BTW BE 0701.968.313 – Bankrekeningnummer KBC BE12 7360 4995 7892