

**UNTERDACHPRODUKTE**  
SICHERE AUSFÜHRUNG DER ZWEITEN DACHHAUT

**FÜR EIN  
SICHERES  
UNTERDACH**

**CREATON**

# CREATON DACHBAHNEN

## VEREINEN KOSTENVORTEIL UND SYSTEMSICHERHEIT

CREATON Dachbahnen gewähren Ihnen selbst bei flachen Dachneigungen hohe Sicherheit ohne aufwendige Unterdachaufbauten. Unsere Produkte haben sich in der Praxis über Jahrzehnte bewährt und sind strömungstechnisch geprüft. Die Angabe der CREATON-Regeldachneigung greift auf unsere langjährige Erfahrung und den im Markt befindlichen Produkten zurück. Damit zählt sich die überlegene Technik bei unseren CREATON Dach- und Unterdachprodukten sowohl bei der Bauwerkserstellung wie auch in der langjährigen Nutzung in puncto Kosten, Funktionalität und Langlebigkeit aus. In Übereinstimmung mit den nationalen Regelwerken erlangen unsere Produkte somit den Status "Stand der Technik" und dadurch auch eine anerkannte Gültigkeit.

Bei den Vorgaben zu den Ausführungen des Unterdaches handelt es sich um CREATON Herstellerangaben, die von den Vorgaben nationaler Regelwerke (wie bspw. ZVDH, ÖNORM oder SIA-Normen) abweichen. Daher empfehlen wir Ihnen eine Abstimmung und schriftliche Einzelvereinbarung zwischen Ihnen als ausführendem Dachhandwerker und dem Endkunden bzw. Eigentümer der Immobilie. Diese dient der vertraglichen Absicherung beider Parteien, ergänzend zur Leistungsvereinbarung. Eine Vorlage einer solchen Einzelvereinbarungen finden Sie in den CREATON Musterschreiben zu jedem Tondachziegel- und Betondachsteinmodell unter [www.creaton.de](http://www.creaton.de)/[www.creaton.at](http://www.creaton.at)/[www.creaton.ch](http://www.creaton.ch)

### Einsatzmöglichkeiten der CREATON Dachbahnen - DEUTSCHLAND

CREATON Dachbahn	Unterspannung/ Unterdeckung verklebt ohne Nageldichtung	Unterspannung/ Unterdeckung verklebt mit Nageldichtung	Regensicheres Unterdach	Wasserdichtes Unterdach	Sonderlösung 7°-Dach
DUO extra	+	+	-	-	-
DUO longlife ND extra	+	+	+	-	-
TRIO extra	+	+	+	-	-
TRIO longlife extra	+	+	+	-	-
QUATTRO longlife extra	+	+	+	+	+

### Einsatzmöglichkeiten der CREATON Dachbahnen - ÖSTERREICH/ITALIEN

CREATON Dachbahn	Unterdach regensicher nach ÖNORM	Unterdach mit erhöhter Regensicherheit nach ÖNORM	Unterdach mit erhöhter Regensicherheit nach CREATON Herstellerangaben
DUO extra	+	-	-
DUO longlife ND extra	+	-	-
TRIO extra	+	-	-
TRIO longlife extra	+	-	-
QUATTRO longlife extra	+	+	+

### Einsatzmöglichkeiten der CREATON Dachbahnen - SCHWEIZ

CREATON Dachbahn	Unterdach für normale Beanspruchung nach SIA-Norm	Unterdach für erhöhte Beanspruchung nach SIA-Norm	Unterdach für außerordentliche Beanspruchung nach SIA-Norm	Unterdach für außerordentliche Bean- spruchung nach CREATON Herstellerangaben
DUO extra	+	+	-	-
DUO longlife ND extra	+	+	-	-
TRIO extra	+	+	-	-
TRIO longlife extra	+	+	-	-
QUATTRO longlife extra	+	+	+	+



## MERKMALE UND STÄRKEN

### WAS UNSERE DACHBAHNEN AUSZEICHNET

- ✓ Lange Freibewitterungszeit
- ✓ Wasserabweisend
- ✓ Sehr gute Diffusionsfähigkeit
- ✓ Involvierte Klebestreifen
- ✓ Robust, stabil, widerstandsfähig
- ✓ Reißfest
- ✓ Vielfältig bei der Materialverträglichkeit
- ✓ Nageldicht
- ✓ Beste mechanische Eigenschaften
- ✓ Verlegefreundlich
- ✓ Für flache Dachneigungen einsetzbar
- ✓ Für Fassaden einsetzbar

Umsetzung von Zusatzmaßnahmen bei der Verwendung von CREATON Dachziegeln und CREATON Dachbahnen - DEUTSCHLAND						
FUTURA PREMION SINFONIE	MAGNUM TITANIA MZ3 KLASSIK HARMONIE MELODIE MAXIMA PRO	HEIDELBERG VERONA GÖTEBORG	REGIUS RATIO RUSTICO DOMINO MIKADO VISIO CANTUS TERRA OPTIMA	KAPSTADT	HERZZIEGEL ELEGANZ BIBER KERA BIBER Strangfalzziegel	Zusatzmaßnahme nach CREATON Herstellerangabe
14°	16°	18°	18°	21°	24°	Regeldachneigung CREATON DE in Kombination mit Zusatzmaßnahmen nach Herstellerangaben
≥14°	≥16°	≥18°	≥18°	≥21°	≥24°	Ausführung einer Unterspannung/Unterdeckung verklebt ohne Nageldichtung, mögliche CREATON Produkte: DUO extra, DUO longlife ND extra, TRIO extra, QUATTRO longlife extra
≥12°	≥14°	≥14°	≥16°	≥17°	≥22°	Ausführung einer Unterspannung/Unterdeckung verklebt ohne Nageldichtung, mögliche CREATON Produkte: DUO longlife ND extra
≥12°	≥14°	≥14°	≥16°	≥17°	≥22°	Ausführung einer Unterspannung/Unterdeckung verklebt mit Nageldichtung, mögliche CREATON Produkte: DUO extra, DUO longlife ND extra, TRIO extra, TRIO longlife extra, QUATTRO longlife extra
≥10°	≥12°	≥12°	≥14°	≥15°	≥18°	Ausführung als regensicheres Unterdach, mögliche CREATON Produkte: DUO longlife ND extra, TRIO extra, TRIO longlife extra, QUATTRO longlife extra
≥10°	≥10°	≥10°	≥10°	≥10°	≥10°	Ausführung als wasserdichtes Unterdach, mögliche CREATON Produkte: QUATTRO longlife extra
≥7°	nicht möglich	nicht möglich	nicht möglich	nicht möglich	nicht möglich	Ausführung als wasserdichtes Unterdach in 7° Sonderlösung verschweißt, bitte gesonderte Verlegerichtlinien beachten, mögliche CREATON Produkte: QUATTRO longlife extra

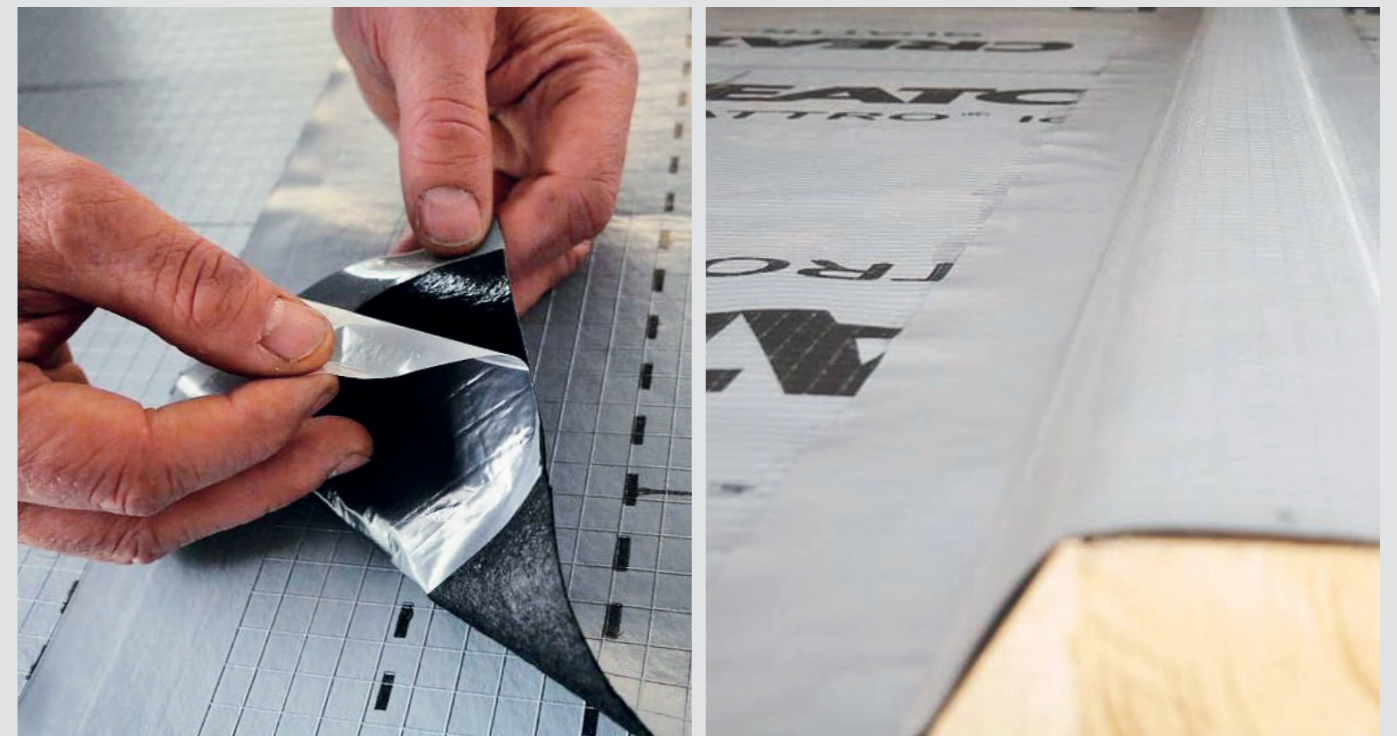
Unterspannung/Unterdeckung überlappt ohne Nageldichtung sind nur noch für untergeordnete Gebäude wie z.B. Schuppen vorgesehen. Ausführung nur nach Vorgabe ZVDH.

Umsetzung von Zusatzmaßnahmen bei der Verwendung von CREATON Dachziegeln und CREATON Dachbahnen - ÖSTERREICH/ITALIEN								
FUTURA PREMION SINFONIE	MAGNUM BALANCE MZ3 MELODIE	MZ3 KLASSIK HARMONIE MAXIMA PRO	RAPIDO RATIO DOMINO MIKADO VISIO CANTUS TERRA OPTIMA	RUSTICO HERZZIEGEL	HEIDELBERG	BIBER KERA BIBER	Strangfalzziegel	Zusatzmaßnahme nach ÖNORM und CREATON Herstellerangabe
17°	17°	17°	22°	22°	17°	25°	40°	Regeldachneigung CREATON AT in Kombination mit folgenden Zusatzmaßnahmen nach Herstellerangaben
≥17°	≥17°	≥17°	≥22°	≥22°	≥17°	≥25°	≥35°	Ausführung eines Underdaches regensicher nach ÖNORM, mögliche CREATON Produkte: DUO extra, DUO longlife ND extra, TRIO extra, TRIO longlife extra, QUATTRO longlife extra
≥15°	≥15°	≥15°	≥20°	≥20°	≥15°	≥25°	≥35°	Ausführung eines Underdaches erhöhte Regensicherheit nach ÖNORM, mögliche CREATON Produkte: QUATTRO longlife extra
≥10°	≥12°	≥14°	≥18°	nicht möglich	≥13°	≥18°	nicht möglich	Ausführung eines Underdaches erhöhte Regensicherheit nach CREATON Herstellervorgaben – bitte hierzu gesonderte Verlegerichtlinien beachten! Mögliche CREATON Produkte: QUATTRO longlife extra

Diese genannten Vorgaben gelten bis zu einer Regelschneelast  $sk < 3,25 \text{ kN/m}^2$ . Bei Schneelasten  $sk \geq 3,25 \text{ kN/m}^2$  ist bereits bei Dachneigungen  $< 25^\circ$  ein Underdach für erhöhte Regensicherheit nach ÖNORM auszuführen.

Umsetzung von Zusatzmaßnahmen bei der Verwendung von CREATON Dachziegeln und CREATON Dachbahnen - SCHWEIZ					
FUTURA PREMION SINFONIE	MAGNUM BALANCE TITANIA MZ2 KLASSIK HARMONIE MELODIE MAXIMA PRO	REGIUS RAPIDO RATIO RUSTICO DOMINO MIKADO VISIO CANTUS TERRA OPTIMA HERZZIEGEL ELEGANZ	HEIDELBERG	BIBER KERA BIBER Strangfalzziegel	Zusatzmaßnahme nach SIA-Norm und CREATON Herstellerangabe
18°	18°	20°	25°	30°	Regeldachneigung CREATON CH in Kombination mit folgenden Zusatzmaßnahmen nach Herstellerangaben
≥18°	≥18°	≥20°	≥25°	≥30°	Ausführung eines Underdaches für normale Beanspruchung nach SIA-Norm, mögliche CREATON Produkte: DUO extra, DUO longlife ND extra, TRIO extra, TRIO longlife extra, QUATTRO longlife extra
≥16°	≥16°	≥18°	≥18°	≥25°	Ausführung eines Underdaches für erhöhte Beanspruchung nach SIA-Norm, mögliche CREATON Produkte: DUO extra, DUO longlife ND extra, TRIO extra, TRIO longlife extra, QUATTRO longlife extra
≥10°	≥14°	≥15°	≥10°	≥22°	Ausführung eines Underdaches für außerordentliche Beanspruchung nach SIA-Norm, mögliche CREATON Produkte: QUATTRO longlife extra
≥8°	≥10°	≥10°	nicht möglich	≥15°	Ausführung eines Underdaches für außerordentliche Beanspruchung nach CREATON Herstellervorgaben – bitte hierzu gesonderte Verlegerichtlinien beachten! Mögliche CREATON Produkte: QUATTRO longlife extra

Die angegebenen Dachneigungsgrenzen können nur mit entsprechender Konstruktion des Underdaches ausgeführt werden und sind abhängig von der Sparrenlänge, Bezugshöhe  $h_b$  und den klimatischen Verhältnissen nach SIA 232/1.



Materialverträglichkeitstabelle

CREATON Dachbahn	Beständigkeit gegen?			Einsatz möglich?					
	Bitumen (Verlegung der Bahn auf alten Bitumenbahnen o. -schindeln bzw. Anschluss an Bitumen)	Ammoniak (Verlegung der Bahn auf Landwirtschaftsgebäude bzw. Gebäude mit Ammoniakbelastung)	Maschinenöle (Bspw. Öl von Kettensägen oder vergleichbar)	Betonunterlage (Bspw. vollflächig aufliegend auf Beton)	Unter Schiefer/Faserzement (Bspw. als Vordeckung geeignet)	Senkrechte Verlegung	Unter unbelüfteten Blechdächern (Bspw. Titanzink)	Unter unbelüfteten Blechdächern (Bspw. Kupfer, Alu, Edelstahl)	unter belüfteten Blechdächern (Bspw. Titanzink, Kupfer, Alu oder Edelstahl)
DUO extra	nein	ja <sup>1</sup>	nein <sup>2</sup>	ja <sup>4</sup>	ja <sup>5</sup>	nein	nein	nein	ja
DUO longlife ND extra	nein	ja <sup>1</sup>	ja <sup>3</sup>	ja <sup>4</sup>	ja <sup>5</sup>	nein	nein	nein	ja
TRIO extra	nein	ja <sup>1</sup>	nein <sup>2</sup>	ja <sup>4</sup>	ja <sup>5</sup>	nein	nein	nein	ja
TRIO longlife extra	nein	ja <sup>1</sup>	ja <sup>2</sup>	ja <sup>4</sup>	ja <sup>5</sup>	nein	nein	nein	ja
QUATTRO longlife extra	nein	ja <sup>1</sup>	ja <sup>3</sup>	ja <sup>4</sup>	ja <sup>5</sup>	nein	nein	nein	ja

<sup>1</sup> Es soll entweder eine gedämmte Dachkonstruktion mit Dampfbremse (nach Projekt) sein, oder die Bahn liegt direkt auf der Holzschalung und der Innenraum ist intensiv belüftet.

<sup>2</sup> Einzelne kleine Tropfen sollten die Funktionsfähigkeit der Bahn nicht deutlich beeinflussen – kleine Öltropfen sind normalerweise ohne Auswirkungen.

<sup>3</sup> DUO longlife ND extra und QUATTRO longlife extra bleiben in der Regel stabil, wenn sie mit Fetten, Schmiermitteln und Öle in Berührung kommen. Einige Flüssigkeiten auf Ölbasis können jedoch mit Additiven hergestellt werden, die den Film beschädigen können. Kompatibilitätstests werden daher empfohlen.

<sup>4</sup> Wir empfehlen die Bahn mit einem Nadelspinnvlies (Geotextilie) zu unterlegen.

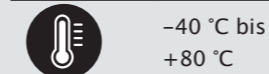
<sup>5</sup> Eine Vordeckung laut ZVDH stellt eine Zusatzmaßnahme unter direkt befestigten Dachdeckungen dar. Die regensichernde Funktion endet zu dem Zeitpunkt der Dacheindeckung. Dies ist keine Montagerichtlinie. Für die Anwendung ist es erforderlich, die Mindestneigung für die Dachbahn und die erhöhten Anforderungen für ein bestimmtes Projekt einzuhalten. Für die Ölbeständigkeit können wir dies mit Ja zur Fußnote 3 ergänzen.



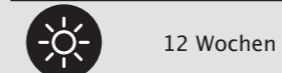
## DUO EXTRA



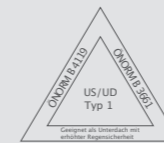
### Temperaturbeständigkeit



### UV-Beständigkeit



### Freibewitterungszeit



## DIE TECHNISCHEN DATEN

<b>Länge</b>	50 m
<b>Breite</b>	1,5 m
<b>m<sup>2</sup> je Rolle</b>	75 m <sup>2</sup>
<b>Rollen je Palette</b>	24 Rollen
<b>Gewicht</b>	150 g/m <sup>2</sup>
<b>Brandverhalten EN 13501-1, EN 11925-2</b>	Klasse E
<b>Widerstand gegen Luftdurchdringung</b>	< 0,005 m <sup>3</sup> /m <sup>2</sup> h 50 Pa
<b>Widerstand gegen Wasserdurchgang, EN 1928</b>	W1
<b>Zertifizierung</b>	CE
<b>Wassersäule, EN 20811</b>	> 3000 mm
<b>sd-Wert, EN 12572</b>	0,02 m
<b>Zugfestigkeit, EN 12311-1</b>	Längs 310N/50 mm Quer 240N/50 mm
<b>Zugfestigkeit (nach künstlicher Alterung), EN 12311-1</b>	Längs 280N/50 mm Quer 215N/50 mm
<b>Dehnung, EN 12311-1</b>	Längs 50 % Quer 80 %
<b>Dehnung (nach künstlicher Alterung), EN 12311-1</b>	Längs 35 % Quer 65 %
<b>Widerstand gegen Reißen (Nagelschaft), EN 12310-1</b>	Längs 180N Quer 210N

### Die wirtschaftliche Unterdeckbahn mit Klebestreifen für hohe Ansprüche.

- 3-lagige diffusionsoffene Schalungsbahn mit mikroporösem Film zwischen zwei Vlies-Schichten
- Einsetzbar bei belüfteten und unbelüfteten Dachkonstruktionen als Unterspann-, Unterdeck- oder Schalungsbahn
- Einsetzbar als verklebte Unterdeckung auf Schalung oder formstabile Unterlage
- Zwei übereinanderliegende integrierte Selbstklebestreifen sorgen für eine wirtschaftliche und dauerhafte Verklebung der Längsnähte



Montagehinweise finden Sie auf unserer Internetseite unter [www.creaton.de/produkte/unterdachsysteme](http://www.creaton.de/produkte/unterdachsysteme)



# DUO LONGLIFE ND EXTRA



**CREATON**  
DUO® longlife ND extra

#### Temperaturbeständigkeit

-40 °C bis  
+110 °C

#### UV-Beständigkeit

16 Wochen

#### Freibewitterungszeit

12 Wochen



#### Die wirtschaftliche Unterdeckbahn für höchste Sicherheit.

- 2-lagige, diffusionsoffene Unterdeck- und Schalungsbahn mit TPU-Beschichtung und einem PET-Vlies mit Gitterstrukturprägung
- Einsetzbar als Unterspan-, Unterdeck- und Schalungsbahn
- Extrem widerstandsfähig gegen Chemikalien
- Beständig gegen chemische Imprägnierung, Motorsägenöl, Holzfäulnis und Schimmel
- Einsetzbar bei belüfteten und unbelüfteten Dachkonstruktionen als Unterspan-, Unterdeck- oder Schalungsbahn
- Einsetzbar als verklebte Unterdeckung auf Schalung oder formstabile Unterlage
- Zwei übereinanderliegende integrierte Selbstklebestreifen sorgen für eine wirtschaftliche und dauerhafte Verklebung der Längsnähte



Montagehinweise finden Sie auf unserer Internetseite unter  
[www.creaton.de/produkte/unterdachsysteme](http://www.creaton.de/produkte/unterdachsysteme)



## DIE TECHNISCHEN DATEN

<b>Länge</b>	50 m
<b>Breite</b>	1,5 m
<b>m² je Rolle</b>	75 m²
<b>Rollen je Palette</b>	20 Rollen
<b>Gewicht</b>	270 g/m²
<b>Brandverhalten EN 13501-1, EN 11925-2</b>	Klasse E
<b>Widerstand gegen Luftdurchdringung</b>	—
<b>Widerstand gegen Wasserdurchgang, EN 1928</b>	W1
<b>Zertifizierung</b>	CE
<b>Wassersäule, EN 20811</b>	> 3000 mm
<b>sd-Wert, EN 12572</b>	0,15 m
<b>Zugfestigkeit, EN 12311-1</b>	Längs 500N/50 mm Quer 500N/50 mm
<b>Zugfestigkeit (nach künstlicher Alterung), EN 12311-1</b>	Längs 400N/50 mm Quer 400N/50 mm
<b>Dehnung, EN 12311-1</b>	Längs 50 % Quer 80 %
<b>Dehnung (nach künstlicher Alterung), EN 12311-1</b>	Längs 45 % Quer 75 %
<b>Widerstand gegen Reißen (Nagelschaft), EN 12310-1</b>	Längs 300N Quer 300N

**ETA**  
ZULASSUNG  
NR. 19/0603  
2019/09/11



## EINE TOP-DACHBAHN DUO LONGLIFE ND EXTRA – EINFACH ÜBERZEUGEND

- ✓ **Nageldicht, Durchstoß- u. Perforationssicher nach Zertifikat des Fraunhofer Instituts**
- ✓ **Ab 12° Dachneigung einsetzbar als Unterspannung/Unterdeckung verklebt ohne Nageldichtstreifen/Nageldichtband bei den Modellen FUTURA, PREMION und SINFONIE\***
- ✓ **Hervorragende UV- und Temperaturbeständigkeit**
- ✓ **Rückseitiges PET-Vlies nimmt Feuchtigkeit auf und leitet sie nach außen ab**
- ✓ **Verlegefreundlichkeit: kein Verhaken auf Schalung/Sparren**

\* Die länderspezifischen Normen sind zu beachten.

# TRIO EXTRA



#### Temperaturbeständigkeit

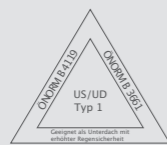
-40 °C bis +90 °C

#### UV-Beständigkeit

16 Wochen

#### Freibewitterungszeit

4 Wochen



## DIE TECHNISCHEN DATEN

Länge	50 m
Breite	1,5 m
m <sup>2</sup> je Rolle	75 m <sup>2</sup>
Rollen je Palette	15 Rollen
Gewicht	210 g/m <sup>2</sup>
Brandverhalten EN 13501-1, EN 11925-2	Klasse E
Widerstand gegen Luftdurchdringung	< 0,038 m <sup>3</sup> /m <sup>2</sup> h 50 Pa
Widerstand gegen Wasserdurchgang, EN 1928	W1
Zertifizierung	CE
Wassersäule, EN 20811	> 5000 mm
sd-Wert, EN 12572	0,03 m
Zugfestigkeit, EN 12311-1	Längs 490N/50 mm Quer 460N/50 mm
Zugfestigkeit (nach künstlicher Alterung), EN 12311-1	Längs 460N/50 mm Quer 430N/50 mm
Dehnung, EN 12311-1	Längs 25 % Quer 20 %
Dehnung (nach künstlicher Alterung), EN 12311-1	Längs 20 % Quer 15 %
Widerstand gegen Reißen (Nagelschaft), EN 12310-1	Längs 500N Quer 450N

### Die Dachbahn mit integriertem Selbstklebestreifen für hohe Anforderungen.

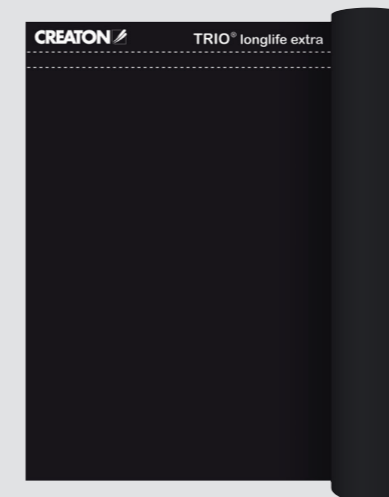
- 4-lagige diffusionsoffene Schalungsbahn mit mikroporösem Film und Gewebegitter
- Einsetzbar bei belüfteten und unbelüfteten Dachkonstruktionen als Unterspann-, Unterdeck- oder Schalungsbahn
- Einsetzbar als regensicheres Unterdach auf Schalung oder druckstabiler Unterlage
- Zwei übereinanderliegende integrierte Selbstklebestreifen sorgen für eine wirtschaftliche und dauerhafte Verklebung der Längsnähte



Montagehinweise finden Sie auf unserer Internetseite unter [www.creaton.de/produkte/unterdachsysteme](http://www.creaton.de/produkte/unterdachsysteme)



# TRIO LONGLIFE EXTRA



#### Temperaturbeständigkeit

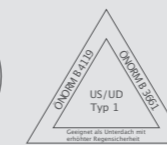
-50 °C bis +100 °C

#### UV-Beständigkeit

36 Wochen

#### Freibewitterungszeit

10 Wochen



## DIE TECHNISCHEN DATEN

Länge	50 m
Breite	1,5 m
m <sup>2</sup> je Rolle	75 m <sup>2</sup>
Rollen je Palette	20 Rollen
Gewicht	270 g/m <sup>2</sup>
Brandverhalten EN 13501-1, EN 11925-2	B-s1, d0
Widerstand gegen Luftdurchdringung	-
Widerstand gegen Wasserdurchgang, EN 1928	W1
Zertifizierung	CE
Wassersäule, EN 20811	> 1000 mm
sd-Wert, EN 12572	0,02 m
Zugfestigkeit, EN 12311-1	Längs 360N/50 mm Quer 240N/50 mm
Zugfestigkeit (nach künstlicher Alterung), EN 12311-1	Längs 350N/50 mm Quer 230N/50 mm
Dehnung, EN 12311-1	Längs 25 % Quer 25 %
Dehnung (nach künstlicher Alterung), EN 12311-1	Längs 23 % Quer 23 %
Widerstand gegen Reißen (Nagelschaft), EN 12310-1	Längs 160N Quer 190N

### Die Dachbahn mit integriertem Selbstklebestreifen für hohe Anforderungen.

- 4-lagige diffusionsoffene Schalungsbahn mit mikroporösem Film und Gewebegitter
- Einsetzbar bei belüfteten und unbelüfteten Dachkonstruktionen als Unterspann-, Unterdeck- oder Schalungsbahn
- Einsetzbar als regensicheres Unterdach auf Schalung oder druckstabiler Unterlage
- Zwei übereinanderliegende integrierte Selbstklebestreifen sorgen für eine wirtschaftliche und dauerhafte Verklebung der Längsnähte
- Für Fassade einsetzbar



# QUATTRO LONGLIFE EXTRA



## Temperaturbeständigkeit



-40 °C bis  
+100 °C

## UV-Beständigkeit

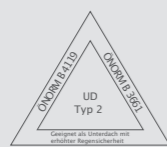
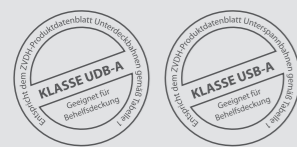


16 Wochen

## Freibewitterungszeit



12 Wochen



## DIE TECHNISCHEN DATEN

Länge	25 m
Breite	1,5 m
m <sup>2</sup> je Rolle	37,5 m <sup>2</sup>
Rollen je Palette	20 Rollen
Gewicht	360 g/m <sup>2</sup>
Brandverhalten EN 13501-1, EN 11925-2	Klasse E
Widerstand gegen Luftdurchdringung	—
Widerstand gegen Wasserdurchgang, EN 1928	W1
Zertifizierung	CE
Wassersäule, EN 20811	> 3000 mm
sd-Wert, EN 12572	0,2 m
Zugfestigkeit, EN 12311-1	Längs 420N/50 mm
	Quer 490N/50 mm
Zugfestigkeit (nach künstlicher Alterung), EN 12311-1	Längs 400N/50 mm
	Quer 470N/50 mm
Dehnung, EN 12311-1	Längs 50 %
	Quer 65 %
Dehnung (nach künstlicher Alterung), EN 12311-1	Längs 50 %
	Quer 65 %
Widerstand gegen Reißen (Nagelschaft), EN 12310-1	Längs 310N
	Quer 280N

**AB 7°**  
EINSETZBAR FÜR  
FUTURA, PREMION,  
SINFONIE\*

### Die wirtschaftliche Dachbahn für hohe Ansprüche.

- Mehrlagige, diffusionsoffene, extrudierte Schalungs- und Vordeckbahn, bestehend aus zwei monolithischen TPU-Copolymer-Beschichtungen und einem PES-Vlies
- Einsetzbar bei belüfteten und unbelüfteten Dachkonstruktionen als Unterspann-, Unterdeck- oder Schalungsbahn
- Einsetzbar als wasserdichtes Unterdach (entsprechend CREATON Herstellerangabe) auf einer druckstabilen Unterlage (z. B. Schalung)
- Zusätzlicher Klebestreifen auf der Rückseite zur Vorab-Fixierung: einfache Verlegung/Verschweißung möglich
- Neuartige TPU-Beschichtung: bessere Verschweißung vor allem mit Quellschweißmittel möglich
- Beständig gegen chemische Imprägnierung, Motorsägenöl, Holzfäulnis und Schimmel
- Besonders hervorzuheben: Kratzfestigkeit und gute Dehnung des Beschichtungsfilmes

\* Ausführung als wasserdichtes Unterdach in 7° Sonderlösung verschweißt, bitte gesonderte Verlegerichtlinien beachten.

Die länderspezifischen Normen sind zu beachten.



# UNTERDACHPRODUKTE

## SICHER UND EINFACH VERLEGT IM SYSTEM

### Verbindung der einzelnen Produkte



**NKS - Nahtklebestreifen, Klebeband für Querstöße bei UNO, DUO und Anschlüsse, 50 mm breit (25 m/Rolle / 12 Rollen/Karton / 288 Rollen/Palette)**

Einseitiges Klebeband mit sehr guter Haftung an Dachbahn, Holz, Mauerziegel und Beton.



**SKL - Spezialkleber, Kleber für die Bahn UNO, DUO, TRIO und Anschlüsse (19 m Verklebung/Kartusche / 20 Kartuschen/Karton / 1.200 Kartuschen/Palette)**

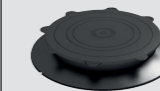
Ein-Komponenten Verbindungskitt für regenbeständige Verbindungen. Geeignet für waagerechte und senkrechte Verbindungen von einzelnen Unterdachbahnen und für Verbindung der Unterdachbahn an Wand, Giebel und Kamin.

### Wasserdichter Anschluss



**UAB - Unterdachanschlussband für Anschlüsse des Underdaches an aufgehende Bauteile, 25 cm breit (5 m/Rolle / 4 Rollen/Karton / 60 Kartons/Palette)**

Das CREATON Unterdachanschlussband UAB ist ein selbstklebendes Butylband mit gekreppter Polyethylenkaschierung. Dank der Spezialkreppe des PE wird eine Längsdehnbarkeit/Verformbarkeit von mehr als 60% erzielt.



**Universal Underdachanschlussadapter (1 Stück/Karton)**

Mit dem praktischen Underdachadapter sind komfortable Lösungen für wasserdichte Dachdurchdringungen gegeben. Der Adapter wird einfach in den Ausschnitt der Dachbahn eingedreht und mit dem Dichtring festgeklippt – ganz ohne Kleben. Dabei ist die Gummimanschette mit dem oberen Dichtring verbunden und gewährleistet so zuverlässig die wasserdichte Verbindung. Zudem ist das Anschluss-System für alle Unterdachbahnen und bis zu einem Durchmesser von ca. 200 mm geeignet. Zusätzlich im Lieferumfang enthalten: eine Schablone für noch mehr Komfort und Sicherheit beim Einbau.



Montagehinweise finden Sie auf unserer Internetseite unter [www.creaton.de/produkte/unterdachsysteme](http://www.creaton.de/produkte/unterdachsysteme)

**Produkte zur Verarbeitung eines wasserdichten Unterdachs mit der QUATTRO longlife extra**



**QSM - Quellschweißmittel (1 l/Dose - ca. 1 l pro 200 m<sup>2</sup> / 4 Dosen/Karton / 30 Kartons/Palette)**

Das CREATON Quellschweißmittel dient der Herstellung einer homogenen Verschweißung der Längs- und Querstöße im Überlappungsbereich der Unterdachbahn QUATTRO longlife extra.



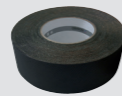
**Pinselflasche für QSM (nur einzeln erhältlich)**

Die CREATON Pinselflasche wird zum Auftragen des Quellschweißmittels QSM verwendet.



**KKS - Konterlatten-Kappstreifen zur Einbindung der Konterlatte für Unterdächer mit QUATTRO, 30 cm breit (20 m/Rolle / 3 Rollen/Karton / 54 Rollen/Palette)**

Diffusionsoffener, mehrlagiger, extrudierter Kappstreifen, bestehend aus zwei monolithischen TPU-Copolymer-Beschichtungen und einem PES-Vlies. Der CREATON Konterlatten-Kappstreifen KKS dient zur Einbindung der Konterlatten bei einem wasserdichten Unterdach mit der CREATON QUATTRO longlife extra.



**FKB - Fassadenklebeband, einseitig klebendes Band, 60 mm breit (25 m/Rolle, 10 Rollen/Karton)**

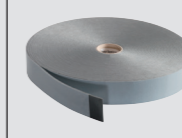
Fassadenklebeband zum Verkleben, Abdichten und Verbinden von Dach- und Fassadenkonstruktionen mit der TRIO longlife extra.

**Produkte zur Perforationssicherung**



**NDS - Nageldichtstreifen zur Verlegung unter den Konterlatten, 50 mm breit (10 m/Rolle / 12 Rollen/Karton / 252 Rollen/Palette)**

Der CREATON NagelDichtStreifen NDS ist ein zweiseitiges klebendes Band (Material: Butylkautschuk) und wird zur Abdichtung der Konterlatten-Befestigung von Unterspann-, Unterdeck- und Unterdachbahnen auf dem Sparren oder auf Schalung eingesetzt.



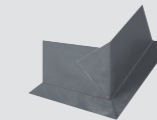
**NDB - Unterdach Nageldichtband PE, Nageldichtstreifen zur Verlegung unter den Konterlatten, 60 mm breit (30 m/Rolle / 8 Rollen/Karton / 18 Kartons/Palette)**

Das CREATON NagelDichtBand NDB ist ein doppelseitig klebender, weicher PE-Schaumstoff und wird zum Einsatz als Abdichtung der Konterlatten-Befestigung von Unterspann-, Unterdeck und Unterdachbahnen auf dem Sparren oder auf Schalung eingesetzt.



**NDM - Nageldichtmasse (1.000 ml/Flasche - ca. 50 lfm Konterlattung / 10 Flaschen/Karton / 240 Flaschen/Palette)**

Die CREATON Nageldichtmasse wird zur Abdichtung von Unterspann-, Unterdeck und Unterdachbahnen oder auf Schalung zur Abdichtung der Konterlatten-Befestigung auf dem Sparren eingesetzt.



**Vorgefertigte Außenecken für Anschlußdetails QUATTRO (nur einzeln erhältlich)**

Die Außenecken werden zur Herstellung einer homogenen Verschweißung der CREATON Unterdachbahn QUATTRO longlife extra mit dem Heißluftfön oder mit dem CREATON Quellschweißmittel QSM im Bereich von z. B. Kaminen, Dachflächenfenstern usw. verwendet.



**Einsatzmöglichkeiten des CREATON Dachbahnzubehörs**

Dachbahnzubehör	DUO extra	DUO longlife ND extra	TRIO extra	TRIO longlife extra	QUATTRO longlife extra
Nahtklebestreifen NKS	+	+	-	+	-
Spezialkleber SKL	+	+	+	+	+
Nageldichtstreifen NDS	+	+	+	+	+
Nageldichtmasse NDM	+	-	+	-	-
Unterdachanschlussband UAB	+	+	+	+	-
Unterdach Nageldichtband NDB PE	+	+	+	+	-
Quellschweißmittel QSM	-	-	-	-	+
Pinselflasche für QSM	-	-	-	-	+
Vorgefertigte Außenecken QUATTRO	-	-	-	-	+
Konterlatten-Kappstreifen KKS	-	-	-	-	+
Fassadenklebeband FKB	-	-	-	+	-
Universal Unterdachschlussadapter	+	+	+	+	+

\* Nur für Anschlüsse





# BEWÄHRTE PRODUKTE FÜR DEN EINSATZ

IN DER PRAXIS

